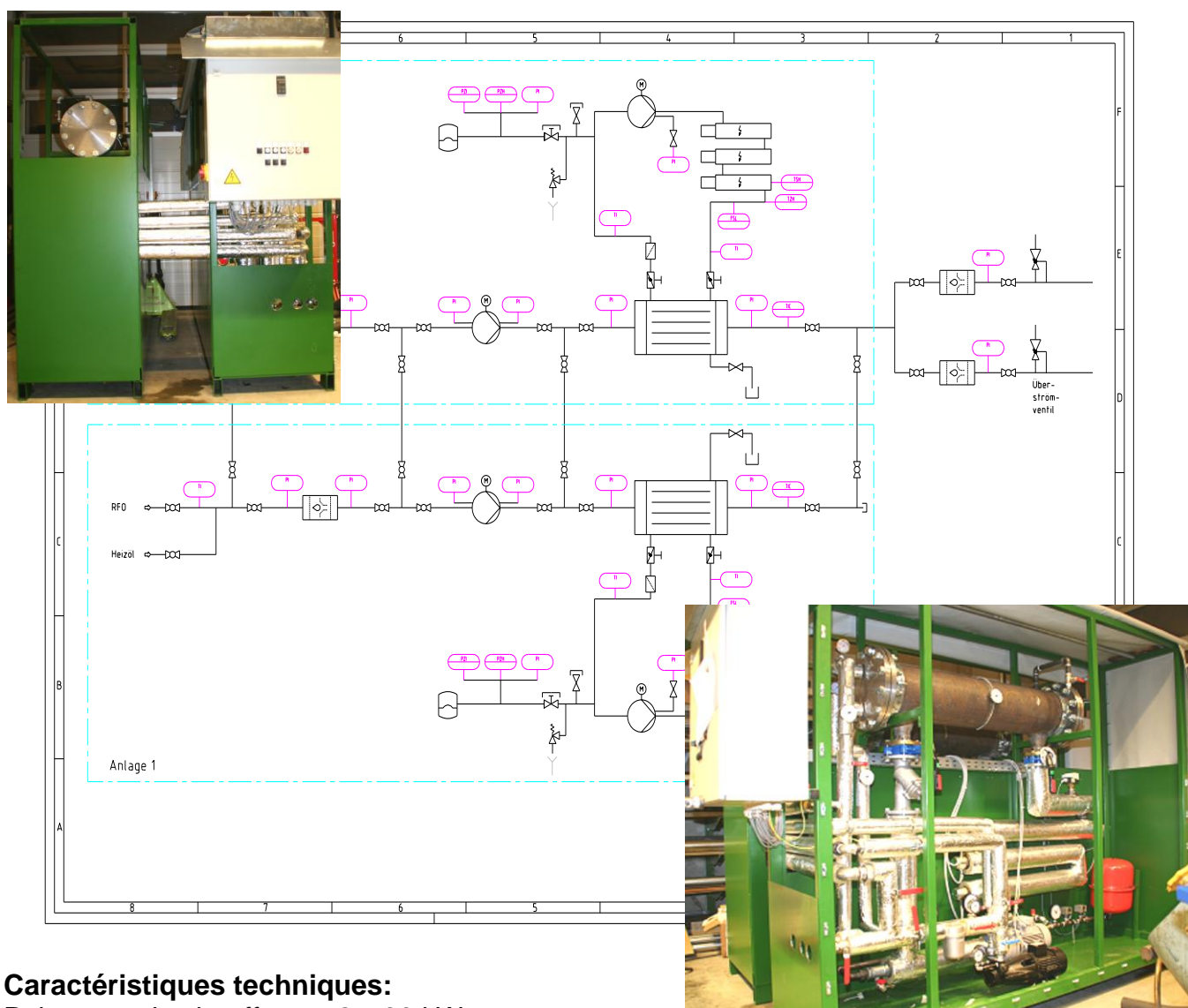


N° de référence: 6.43

Réchauffeur d'huile

Les réchauffeurs servent au préchauffage du fuel de recyclage pour que celui-ci puisse alimenter, comme combustible, un système de brûleur industriel. Le réchauffage du RFO se fait par l'intermédiaire d'un mélange de glycol et d'eau chauffé électriquement. A cet effet, le RFO est détourné avant d'entrer dans le brûleur par un séparateur hydraulique pour être conduit dans un échangeur de chaleur puis renvoyé dans le circuit par le séparateur hydraulique. La pression dans le circuit du brûleur n'est pas modifiée grâce à ce montage.



Caractéristiques techniques:
Puissance de chauffage: 2 x 30 kW